

Hvernig geta fyrirtæki einfaldað úrvinnslu starfsumsóknna og borið umsækjendur saman á auðveldan hátt?

Með Applicon Umsóknarvef berast allar starfsumsóknir sem sendar eru inn af heimasíðu fyrirtækis beint inn í ráðningarhluta Applicon Mannauðs. Umsækjendur geta sótt um ákveðnar auglýstar stöður og/eða sent inn umsókn um ákveðnar tegundir starfa. Þegar umsókn hefur verið send inn fær umsækjandi úthlutað notandanafni og lykilorði sem hann getur notað til að skrá sig aftur inn á umsóknarvefinn, breyta þeim upplýsingum sem hann hefur áður skráð, bæta á sig stöðum sem hann vill sækja um o.s.frv.

Notendur lausnarinnar geta viðhaldið upplýsingum um umsækjanda á auðveldan hátt, breytt þeim upplýsingum sem þegar eru komnar inn og/eða bætt við nýjum upplýsingum. Hægt er að skrá hvenær haft var samband við umsækjanda og hvenær hann hefur haft samband, halda utan um niðurstöður úr viðtölum og meðmæli sem hringt er eftir, auk ýmissa annarra upplýsinga. Einnig er hægt að sjá hvaða upplýsingar voru sendar inn frá vefnum og hvaða upplýsingar eru skráðar af ráðningarfulltrúa eða öðrum starfsmönnum fyrirtækisins.

Ýmsar staðlaðar skýrslur fylgja lausninni. Með þeim er hægt að taka út margs konar upplýsingar um umsækjendur og bera þá saman út frá ýmsum leitarskilyrðum.

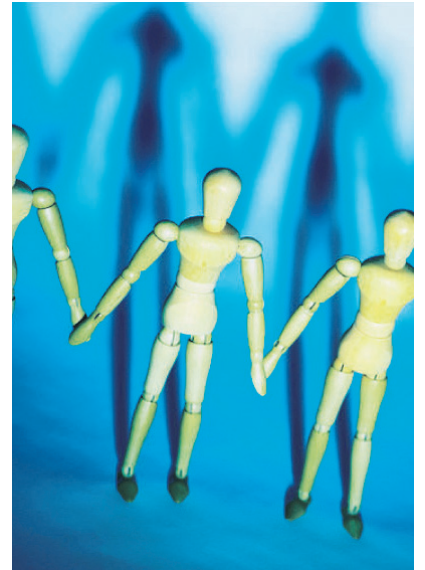
Hægt er að veita yfirmönnum eða öðrum starfsmönnum takmarkaðan aðgang að kerfinu sem gerir það að verkum að vinna við sendingu umsókna manna á milli minnkar, auk þess sem trúnaður við umsækjendur er betur tryggður þar sem pappírsumsóknir liggja síður á glámbekk.

Þar sem umsækjandi fylgir sjálfur út umsókn á vefnum og gögnin berast beint inn í SAP, sparast sá tími sem ráðningarfulltrúi hefði notað til að koma upplýsingunum í kerfi þar sem úrvinnsla á sér stað. Þegar ákveðið hefur verið að ráða umsækjanda eru gögn hans flutt yfir í starfsmannahluta Applicon Mannauðs án þess að slá þurfi inn upplýsingar aftur, þar sem þær eru þá þegar til í kerfinu.

Umsóknarvefurinn er til á íslensku, ensku og dönsku.

Helstu kostir:

- Ekki þarf að handskrá upplýsingar í ráðningarlausn þar sem þær upplýsingar sem umsækjandi slær inn á vefnum skrást beint í ráðningarlausnina.
- Ekki þarf að handskrá upplýsingar í starfsmannalausn þar sem gögnin sem þegar eru til staðar í ráðningarhluta eru einfaldlega flutt yfir.
- Samanburður umsækjenda er einfaldur með ýmsum aðgengilegum skýrslum.
- Hægt er að taka sérstaklega út þá umsækjendur sem sótt hafa um sömu stöðu og bera þá saman.
- Gott utnumhald er um sögu gagna.
- Öflugar aðgangsstýringar gera það að verkum að hægt er að hafa mismunandi aðgangsheimildir fyrir yfirmenn, ráðningarfulltrúa og aðra.



Applicon er hugbúnaðar- og ráðgjafar fyrirtæki á sviði SAP og Microsoft lausna, með gullvottun frá báðum vörumerkjum. Applicon starfar í fjórum löndum; Íslandi, Danmörku, Svíþjóð og Bretlandi. Starfsmenn Applicon félaganna eru rúmlega 200. Hjá Applicon á Íslandi starfa yfir 80 manns með mikla reynslu af margvíslegum verkefnum. Applicon er fyrirtæki ársins 2007 samkvæmt könnun VR.

Lausnir Applicon eru sérsniðnar að þörfum fyrirtækja á íslenskum markaði. Þróun þeirra byggir á yfir 10 ára reynslu af samstarfi með viðskiptavinum fyrirtækisins sem margir hverjir eru meðal öflugustu fyrirtækja landsins. Lausnir Applicon eru áreiðanlegar og tryggja notendum ávinning í daglegu vinnuumhverfi. Starfsmenn Applicon eru með viðtæka þekkingu á rekstrarumhverfi fyrirtækja sem tryggir viðskiptavinum Applicon góða og örugga þjónustu.